

Vendredi 28 janvier 2022

PRÉSENTATION FINALE



COMMUNE DE
VILLENEUVE

SERVICE DESIGN THINKING PARCELLE DE LA TRONCHENAZ

yhellow

Hes·SO VALAIS WALLIS
: Σ π ≈ &

SERVICE DESIGN THINKING PARCELLE DE LA TRONCHENAZ



PROGRAMME DE LA PRÉSENTATION

- 1) Présentation de notre équipe
- 2) Méthodologie
- 3) Détails de notre étude et de nos analyses
- 4) Recommandations managériales
- 5) Conclusion

yhellow



SERVICE DESIGN THINKING PARCELLE DE LA TRONCHENAZ



PRÉSENTATION DE NOTRE ÉQUIPE

yhellow



Alexandre



Pierre



Egzon

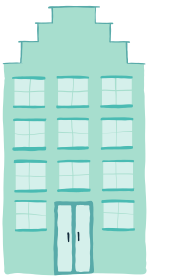
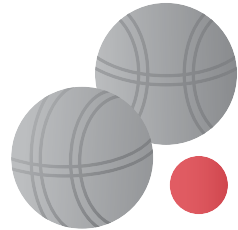
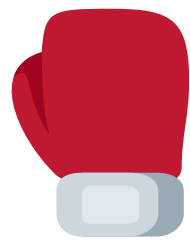


Gabriel



MÉTHODOLOGIE

Service design thinking



Entretiens contextuels

Enquêtes qualitatives

Enquêtes quantitatives

Ateliers participatifs

T YHELLOW - Service design thinking | Ateliers participatifs
Mercredi 24 novembre 2021

CONTACT : Alexandre Baqueiro, 079/766 62 76

Share

SERVICE DESIGN THINKING
"ATELIERS PARTICIPATIFS"

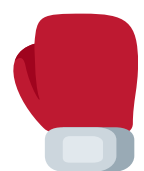
PARCELLE DE LA TRONCHENAZ,
COMMUNE DE VILLENEUVE



BY YHELLOW, POWERED BY :



LE CLIENT :



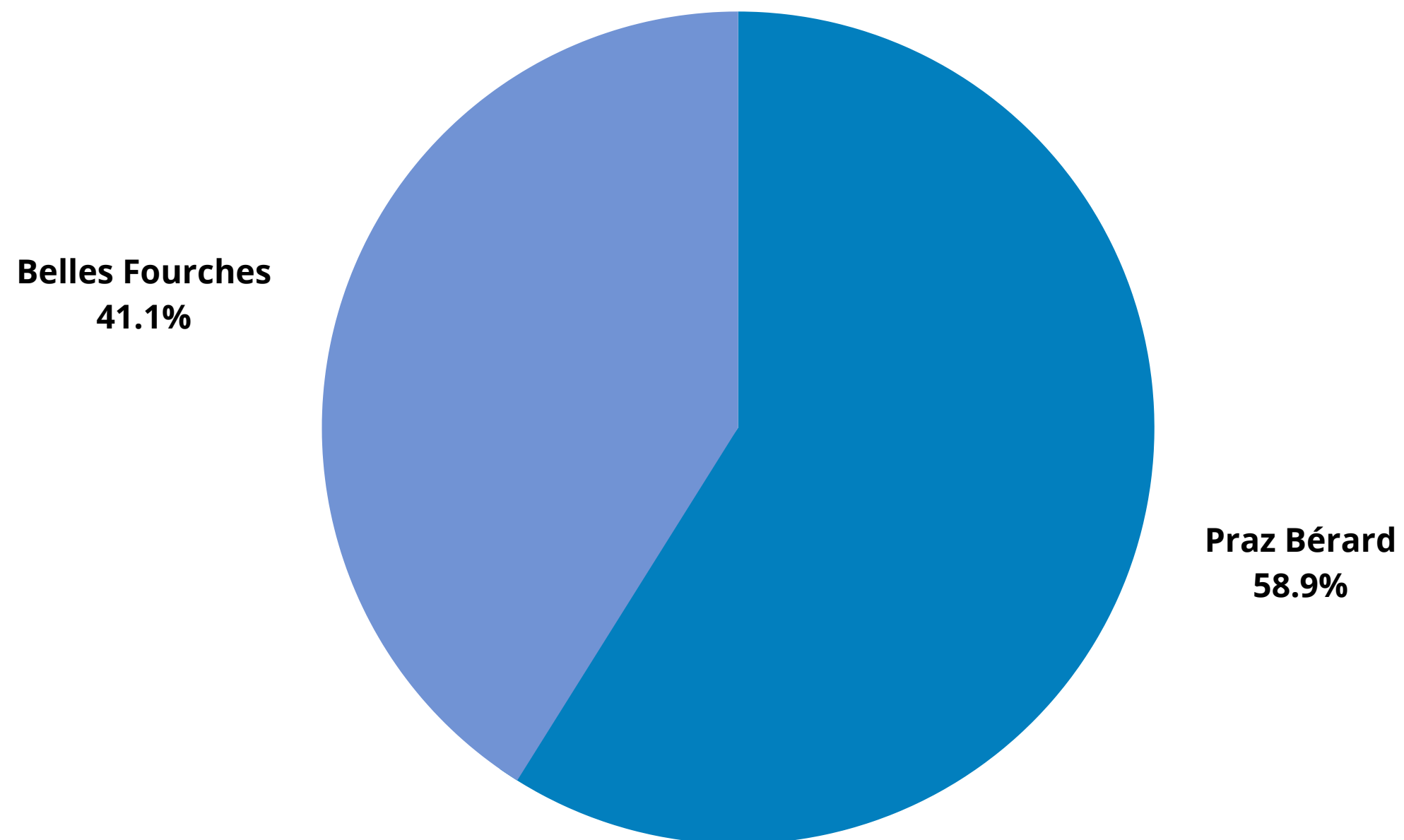
ENQUÊTE QUANTITATIVE

Quartier Praz-Bérard

Quartier Belles Fourches

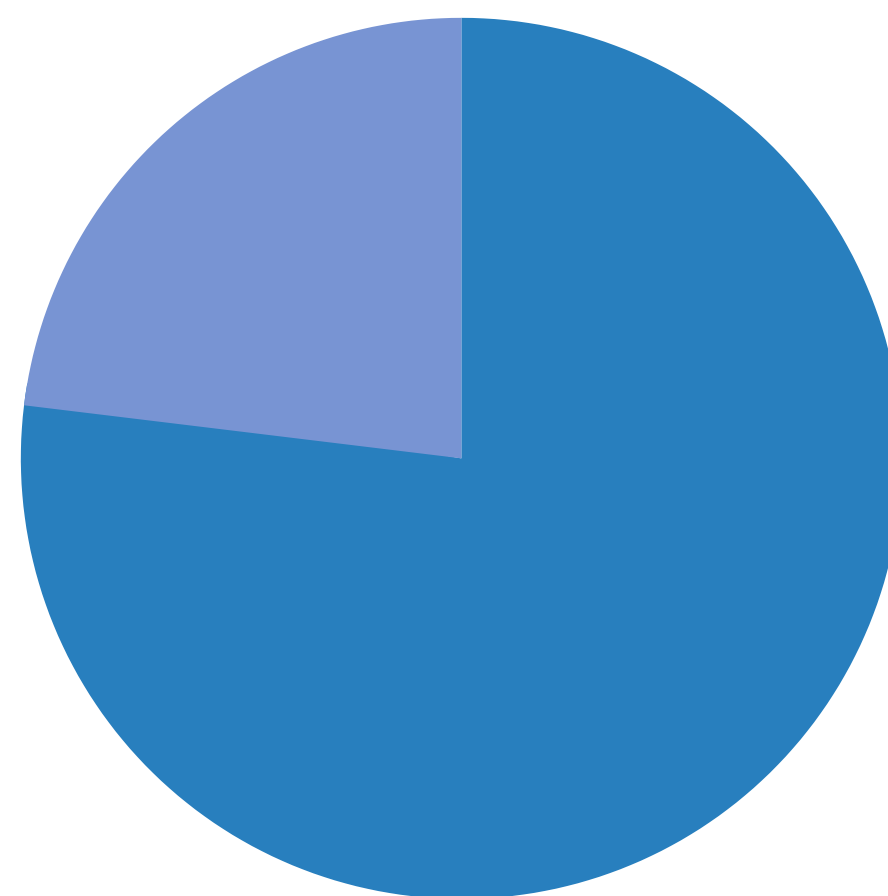


PROVENANCE ECHANTILLON

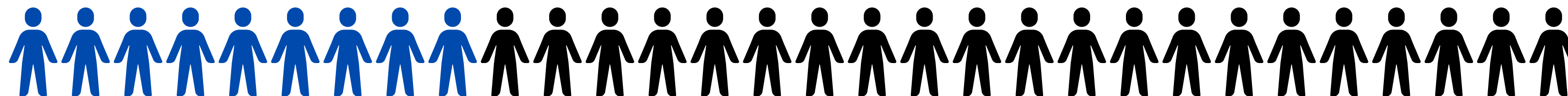


POURCENTAGE D'UTILISATION DU PARKING - QUARTIER DE BELLES FOURCHES

Personnes de
l'échantillon qui ne
se parquent pas à la
Tronchenaz 23,1%

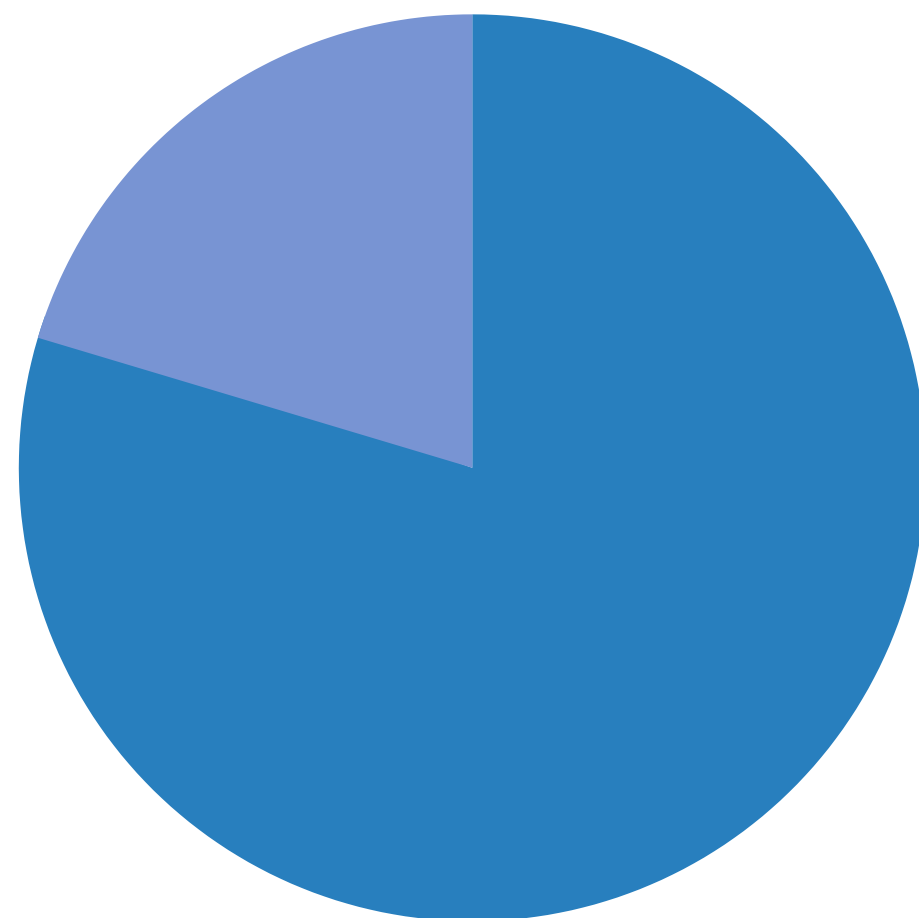


Personnes de
l'échantillon qui ne se
parquent pas à la
Tronchenaz 76,9%

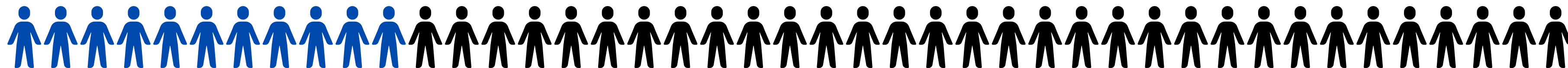


POURCENTAGE D'UTILISATION DU PARKING - QUARTIER PRAZ-BÉRARD

Personnes de
l'échantillon qui ne
se parquent pas à la
Tronchenaz 20.4%

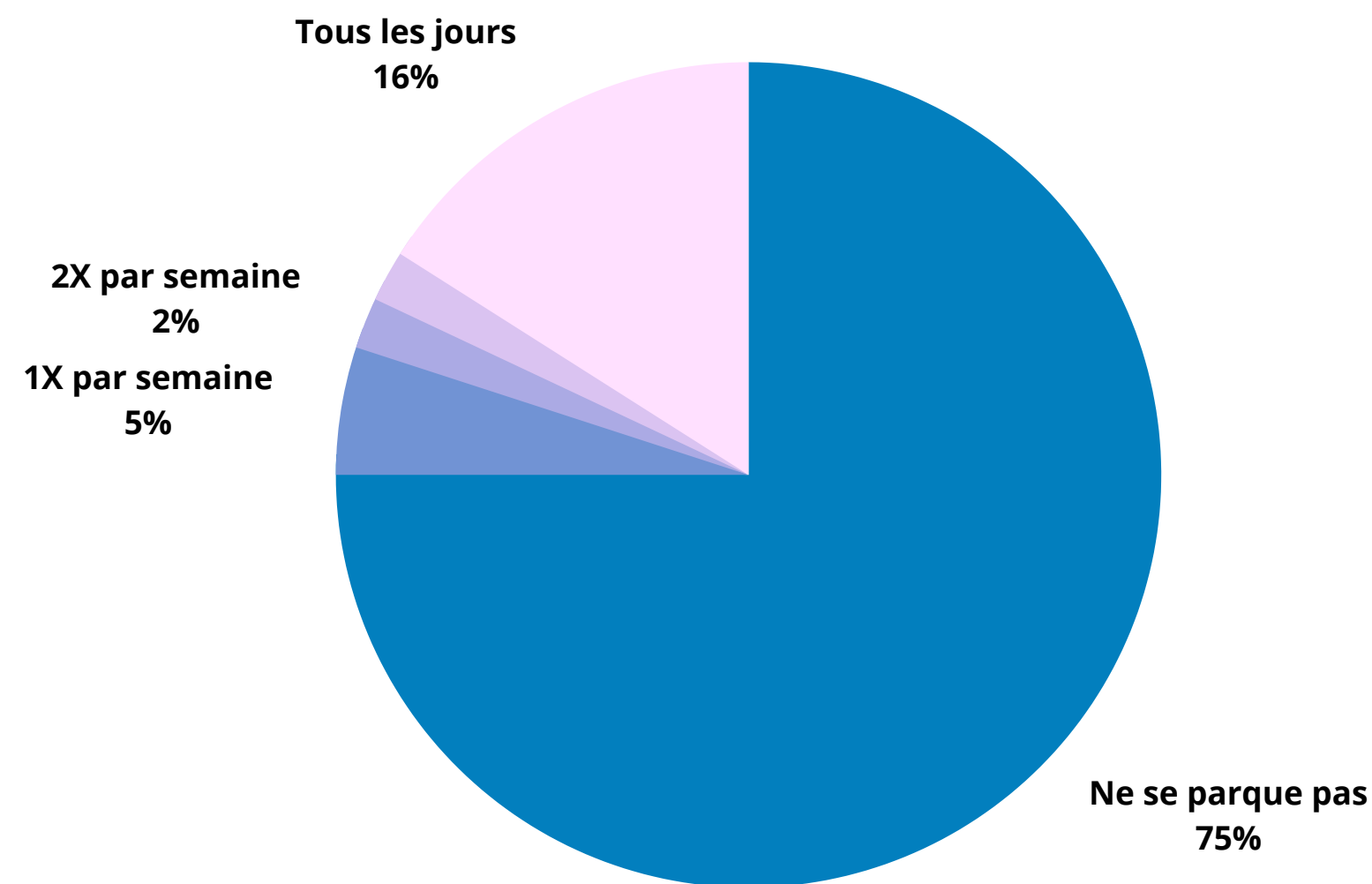
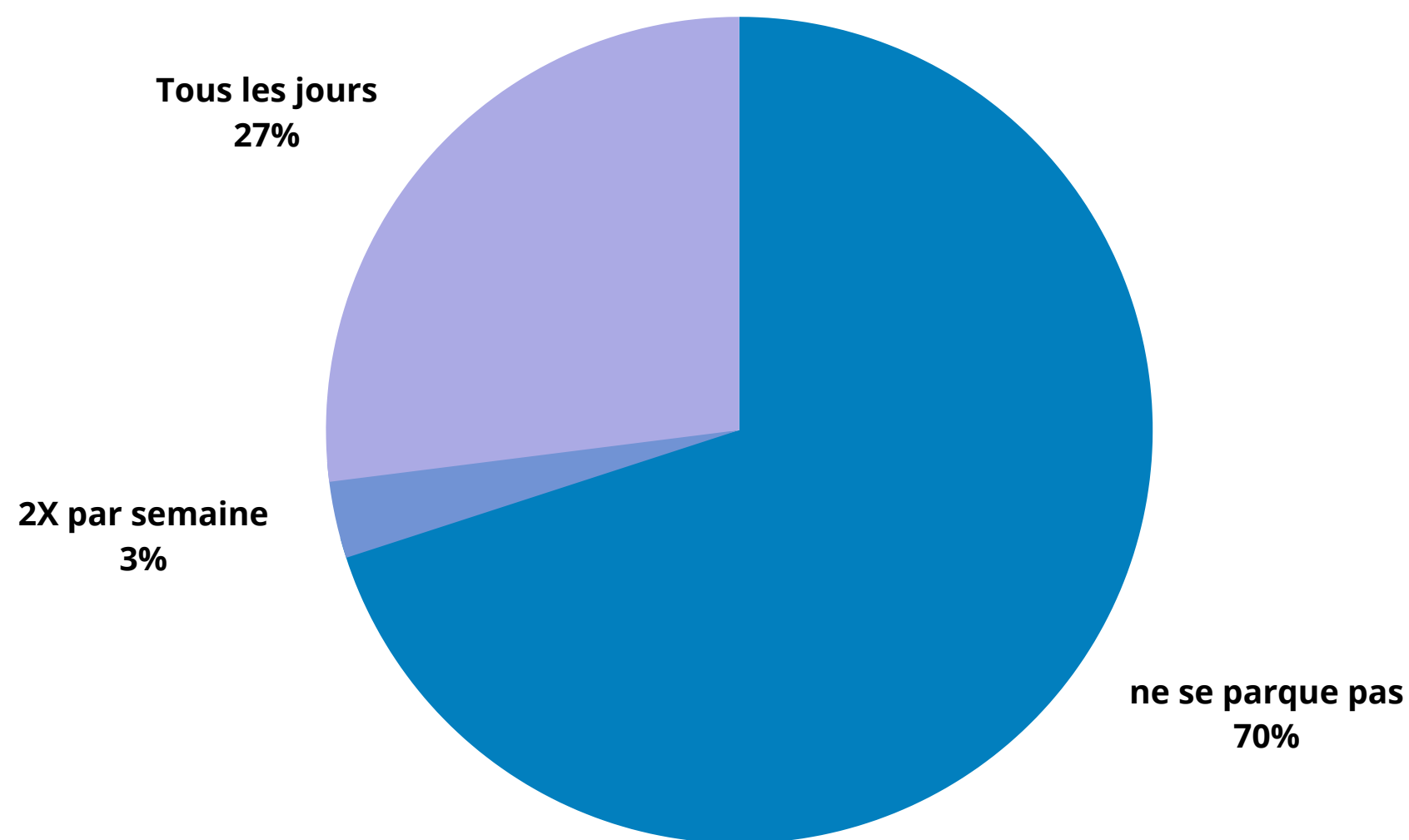


Personnes de
l'échantillon qui se
parquent à la
Tronchenaz 20.4%



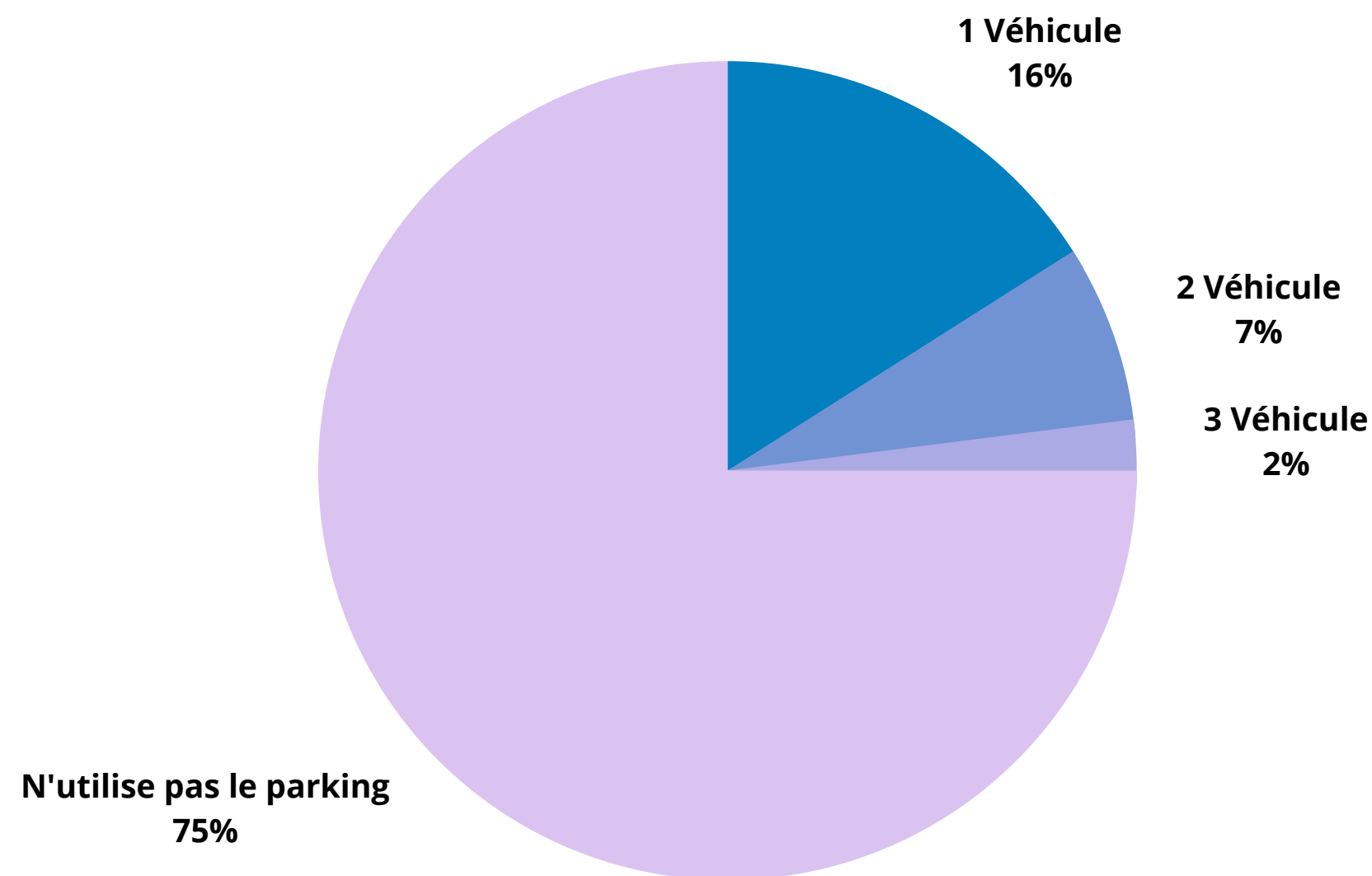
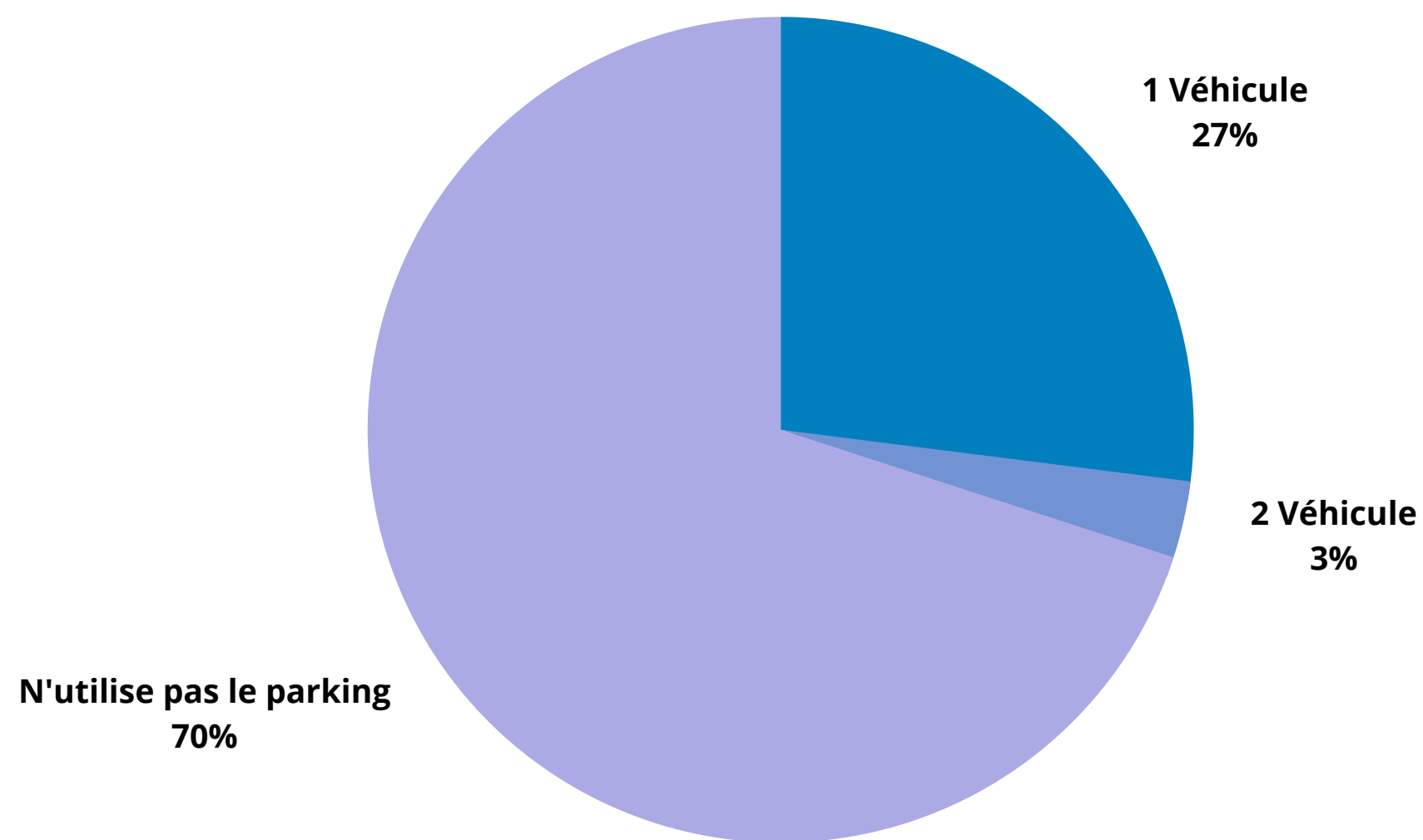
FRÉQUENCE D'UTILISATION DU PARKING SELON LES QUARTIERS

Belles Fourches / Praz-Bérard



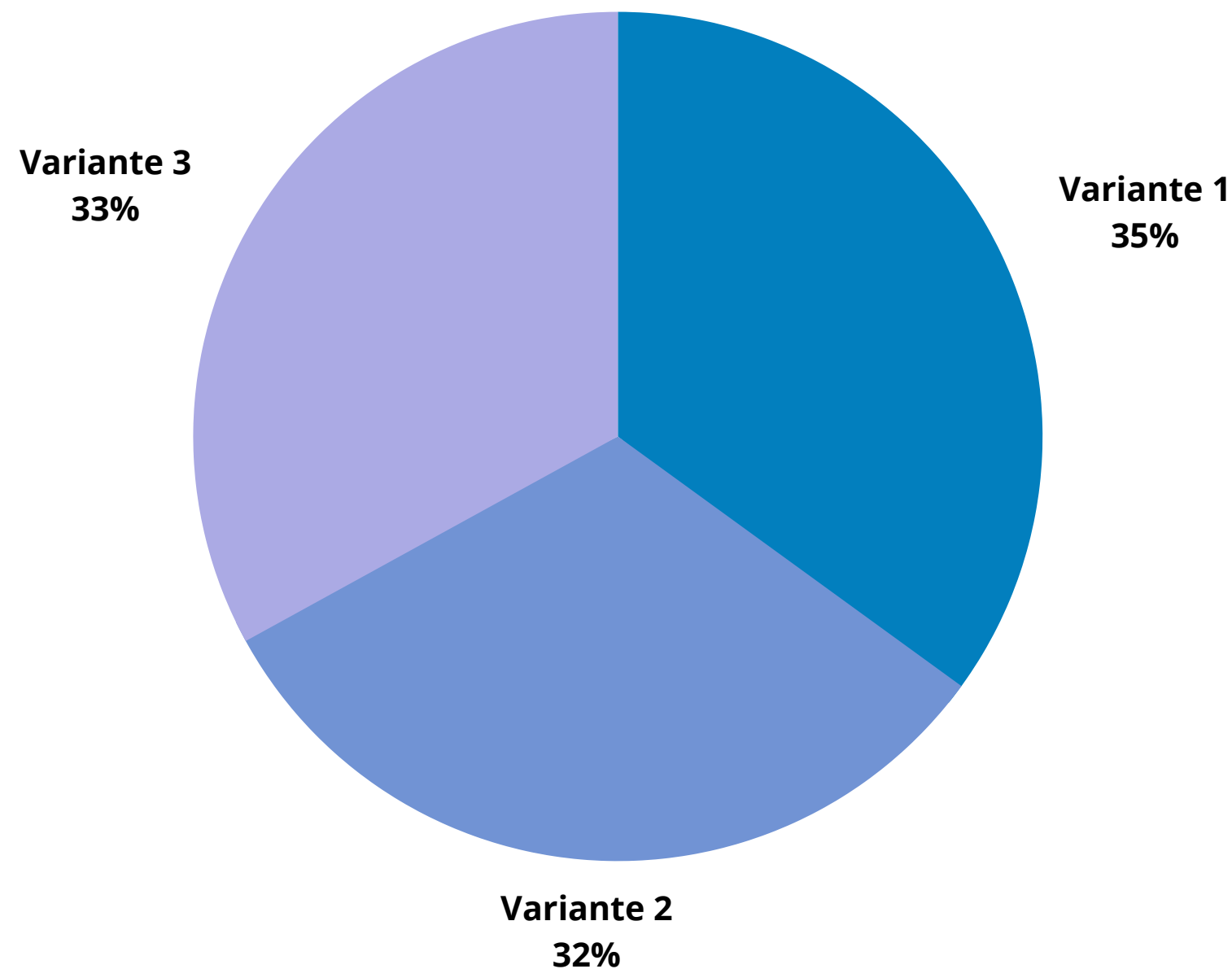
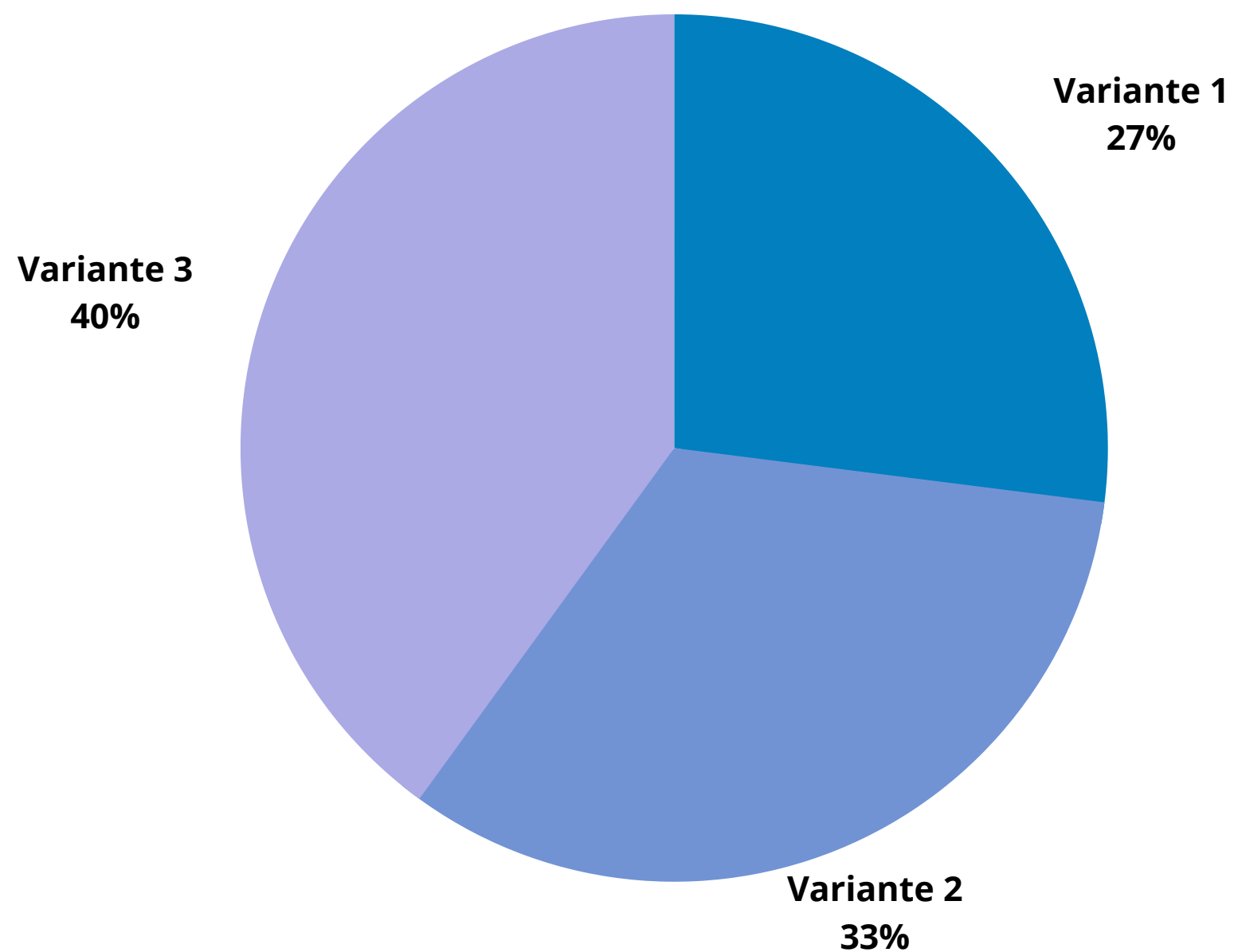
NOMBRE DE VÉHICULES STATIONNÉ SUR LA PARCELLE PAR QUARTIERS

Belles Fourches / Praz-Bérard



AVIS SUR LES VARIANTES SELON LES QUARTIERS

Belles Fourches / Praz-Bérard



REPRÉSENTATION DES PROFILS TYPES

PRAZ-BÉRARD

Quartier - Praz-Bérard (personne type de ce quartier = 3 personnes sur 4 dans ce quartier sont dans la situation ci-dessous)

- Ne se parquent pas à la parcelle de la Tronchenaz
- N'ont pas un avis tranché sur une variante ou une autre

Quartier - Praz-Bérard (personne type de ce quartier utilisant le parking = 1 personne sur 4 dans ce quartier est dans la situation ci-dessous)

- Se parque à la parcelle de la Tronchenaz
- S'y parque tous les jours
- Son ménage parque 1 seul de ses véhicules sur cette parcelle
- N'a pas un avis tranché sur une variante ou une autre

REPRÉSENTATION DES PROFILS TYPES

BELLES-FOURCHES

Quartier - Belles Fourches (personne type de ce quartier = 2 personne sur 3 dans ce quartier sont dans la situation ci-dessous)

- Ne se parque pas à la parcelle de la Tronchenaz
- N'ont pas un avis tranché sur les variantes mais a une très légère préférence sur la variante 3

Quartier - Belles Fourches (personne type de ce quartier utilisant le parking = 1 personne sur 4 dans ce quartier est dans la situation ci-dessous)

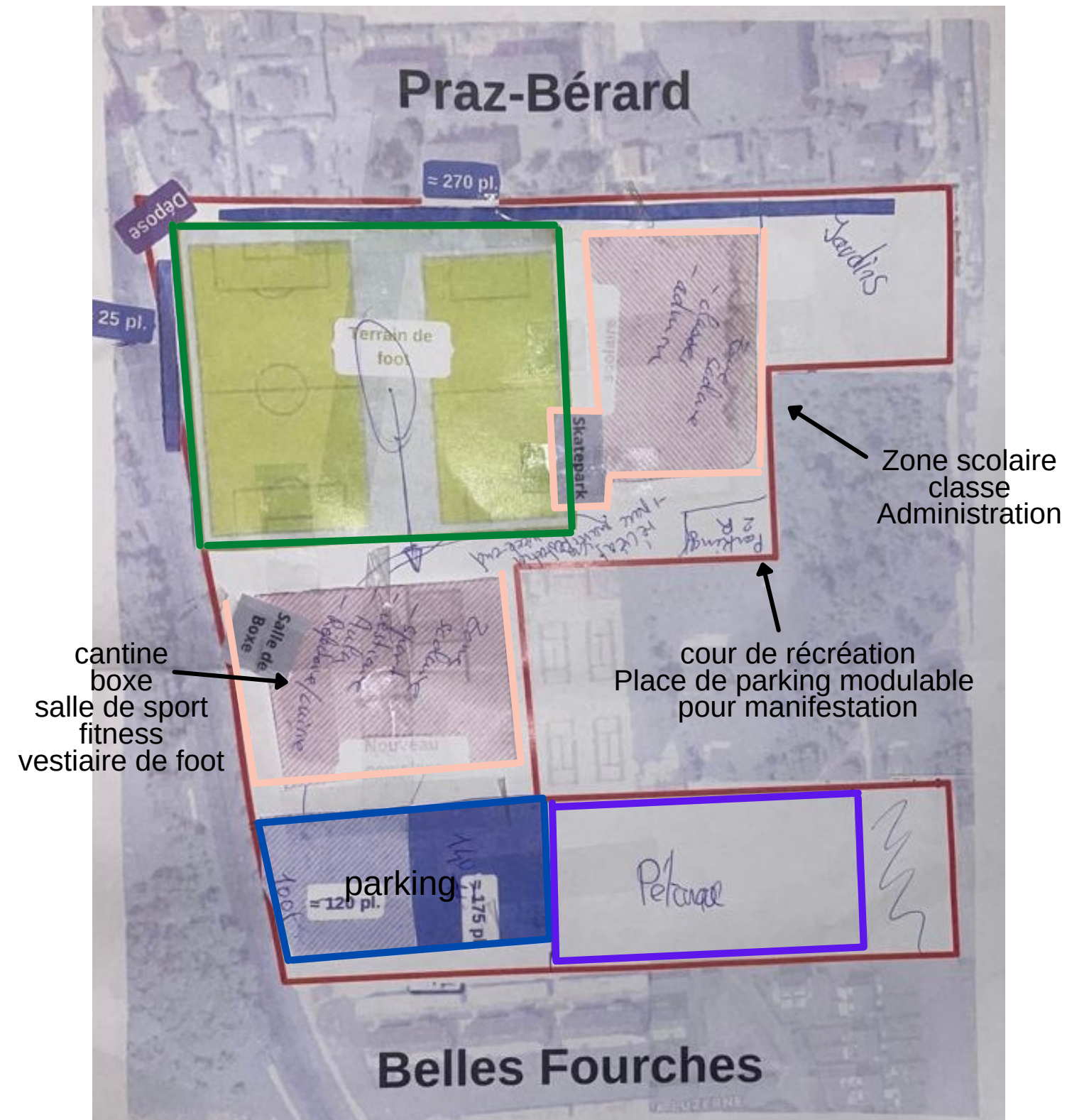
- Se parque à la parcelle de la Tronchenaz
- S'y parque tous les jours
- Son ménage parque 1 seul de ses véhicules sur cette parcelle.

ANALYSE RETOURS ANALYSE QUANTITATIVE

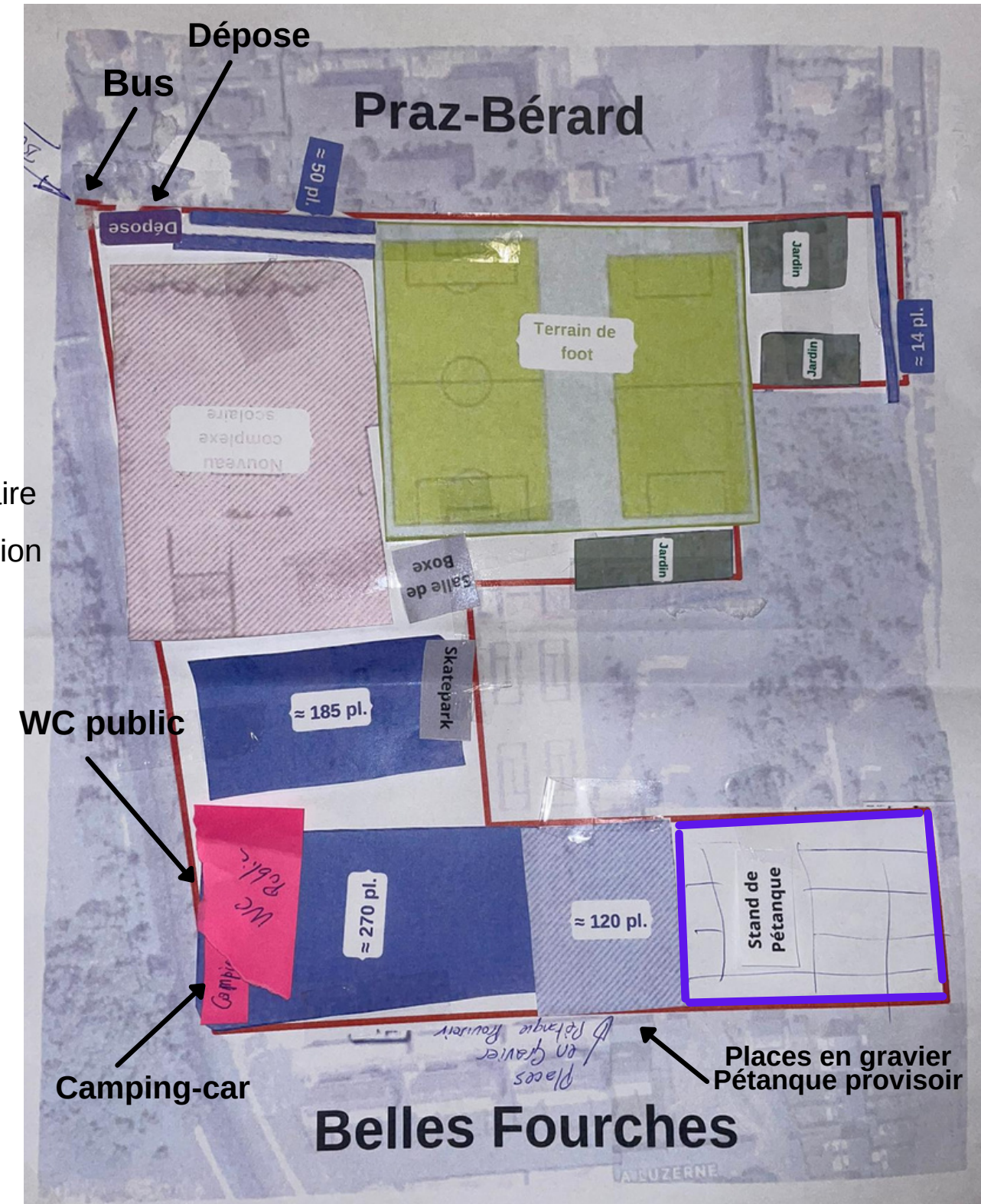
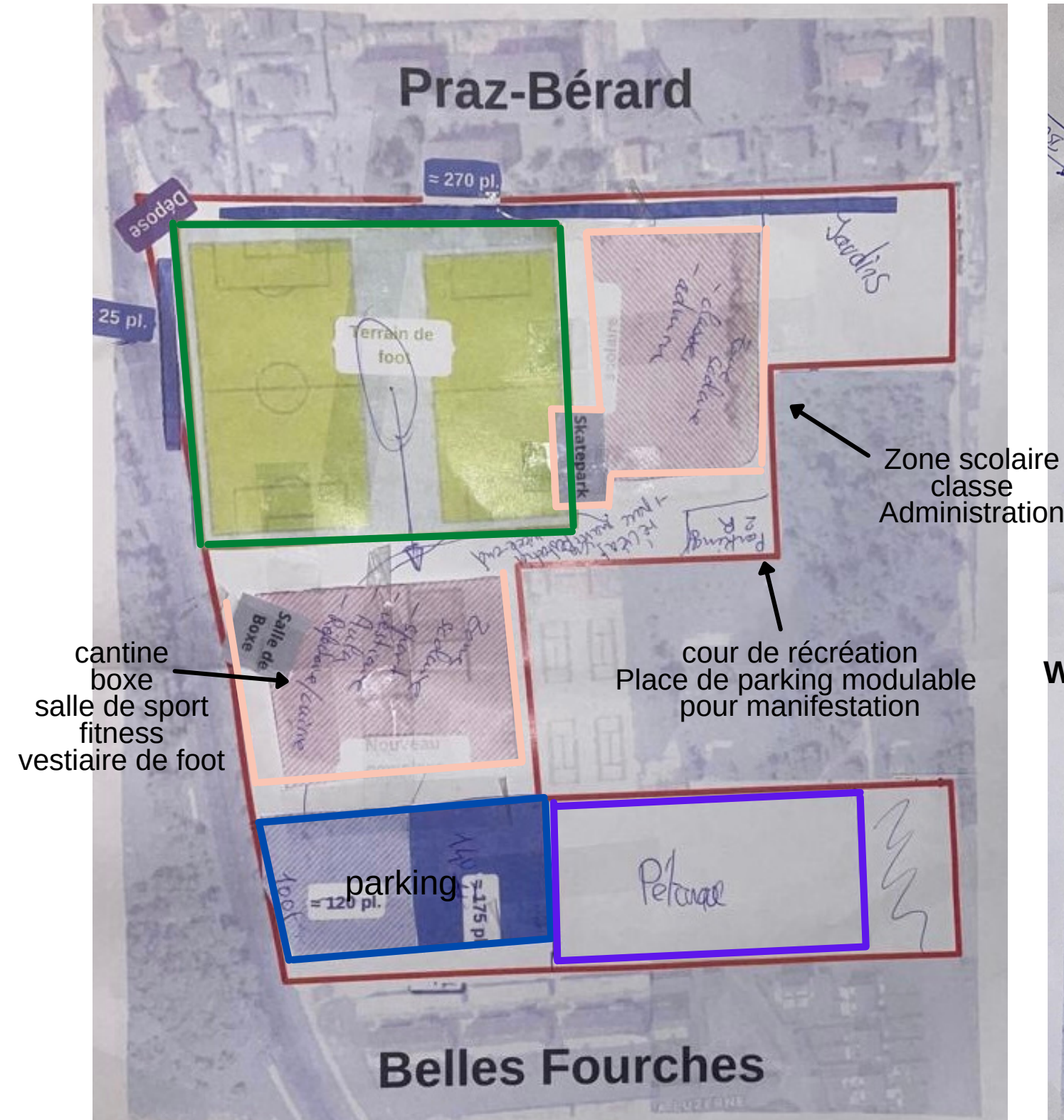
Principales peurs/frustrations ressorties

- Surplus trafic / Facilité d'accès
- Sécurité enfants
- Projets coûteux
- Voitures ventouses
- Perte verdure

CARTOGRAPHIES COLLABORATIVES



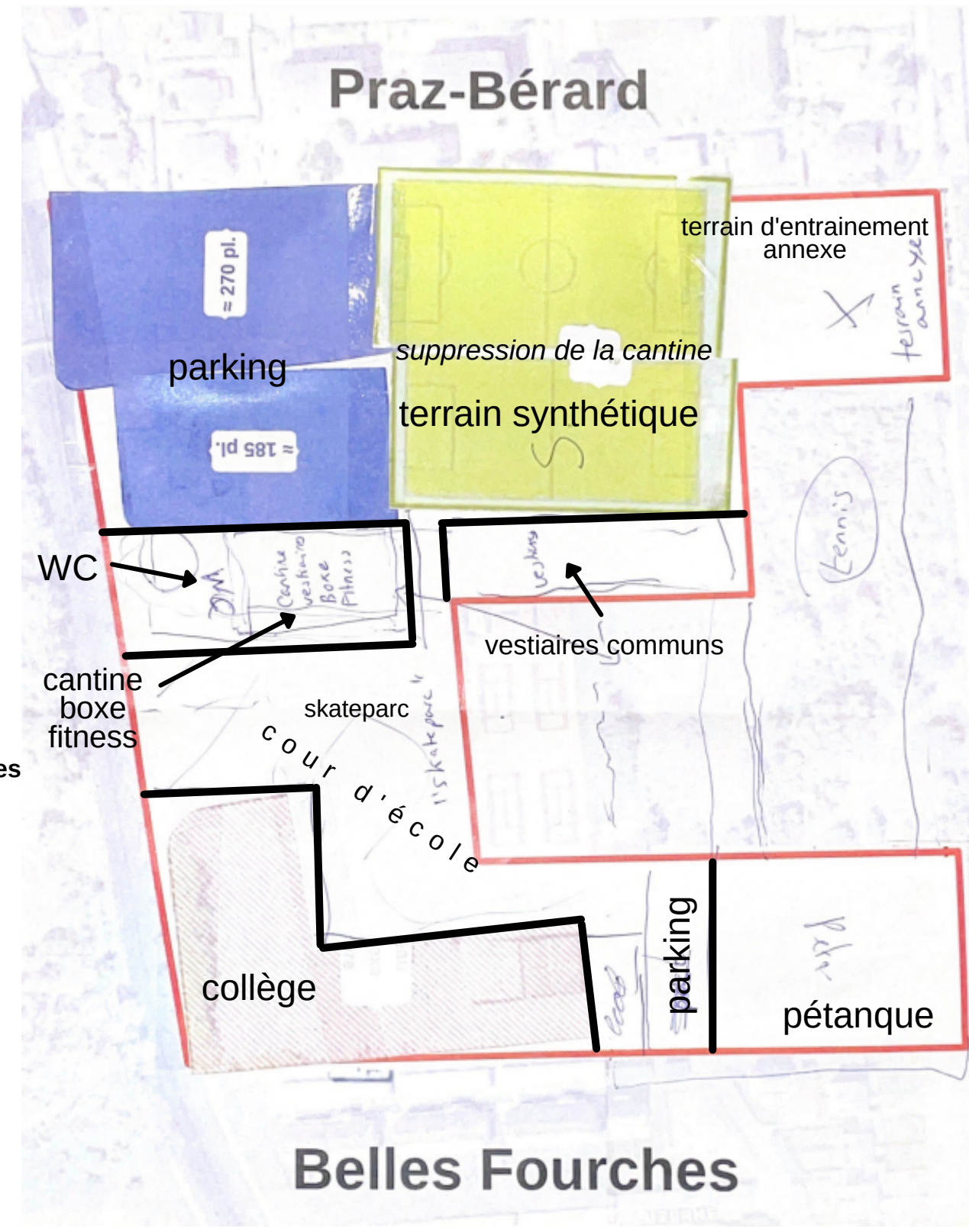
CARTOGRAPHIES COLLABORATIVES



CARTOGRAPHIES COLLABORATIVES



CARTOGRAPHIES COLLABORATIVES



REMARQUES AUTOUR DES CARTOGRAPHIES COLLABORATIVES

Voici les similitudes que nous avons pu en tirer des ateliers participatifs :

- Les parkings sont rassemblés.
- L'intégration de la salle de boxe dans le collège intercommunal.
- L'orientation de la cour de récréation vers l'intérieur de la carte pour limiter le bruit pour le voisinage.
- La conservation des jardins, mais également la possibilité d'en rajouter.
- Ne plus avoir des places de parking illimitées sur toute la place.
- Création de toilette pour les personnes utilisant le skatepark et les manifestations.
- Création d'un terrain supplémentaire, dû à la surcharge de juniors dans l'équipe.

RECOMMANDATIONS MANAGÉRIALES

Entretiens qualitatifs :

- Tenir compte des besoins en matière de parking et prendre connaissance des demandes individuelles ("synthèse des entretiens")

RECOMMANDATIONS MANAGÉRIALES

Entretiens qualitatifs :

- Tenir compte des besoins en matière de parking et prendre connaissance des demandes individuelles ("synthèse des entretiens")

Enquête quantitative :

- Tenir compte des peurs et besoins principaux exposés par les habitants

RECOMMANDATIONS MANAGÉRIALES

Entretiens qualitatifs :

- Tenir compte des besoins en matière de parking et prendre connaissance des demandes individuelles ("synthèse des entretiens")

Enquête quantitative :

- Tenir compte des peurs et besoins principaux exposés par les habitants

Ateliers participatifs :

- Faire challenger les futures cartographies par les habitants et parties prenantes

CONCLUSION

Recherche  *Bureau d'ingénieurs*

Idéation  *Parties prenantes*

Prototypage  *Parties prenantes*

Implémentation 

yhellow



IMPLÉMENTATION

1

2

3

4

CONCLUSION

Recherche  *Bureau d'ingénieurs*

Idéation  *Parties prenantes*


Prototypage  *Parties prenantes*

Implémentation 

yhellow



IMPLÉMENTATION

1 Yhellow  bureau d'ingénieurs :
Partages des besoins tendanciels,
des enquêtes et des cartographies
collaboratives.

2

3

4

CONCLUSION

Recherche  *Bureau d'ingénieurs*

Idéation  *Parties prenantes*

Prototypage  *Parties prenantes*

Implémentation 

yhellow



IMPLÉMENTATION

- 1 Yhellow \longrightarrow bureau d'ingénieurs :
Partages des besoins tendanciels,
des enquêtes et des cartographies
collaboratives.
- 2 Bureau d'ingénieurs \longrightarrow Yhellow
Partage de prototypages professionnels.
- 3
- 4

CONCLUSION

Recherche  *Bureau d'ingénieurs*

Idéation  *Parties prenantes*

Prototypage  *Parties prenantes*

Implémentation 

yhellow



IMPLÉMENTATION

- 1 Yhellow \longrightarrow bureau d'ingénieurs :
Partages des besoins tendanciels,
des enquêtes et des cartographies
collaboratives.
- 2 Bureau d'ingénieurs \longrightarrow Yhellow
Partage de prototypages professionnels.
- 3 Yhellow \longrightarrow parties prenantes :
Dernière enquête quantitative.

4

CONCLUSION

Recherche  *Bureau d'ingénieurs*

Idéation  *Parties prenantes*

Prototypage  *Parties prenantes*

Implémentation 

yhellow



IMPLÉMENTATION

- 1 Yhellow \longrightarrow bureau d'ingénieurs :
Partages des besoins tendanciels,
des enquêtes et des cartographies
collaboratives.
- 2 Bureau d'ingénieurs \longrightarrow Yhellow
Partage de prototypages professionnels.
- 3 Yhellow \longrightarrow parties prenantes :
Dernière enquête quantitative.
- 4 Yhellow \longrightarrow Commune :
Traitement des données et
démarches pour travaux.



Vendredi 28 janvier 2022

PRÉSENTATION FINALE



SERVICE DESIGN THINKING PARCELLE DE LA TRONCHENAZ

yhellow

Hes·SO VALAIS WALLIS
: Σ π ≈ &

QUESTIONS ?

